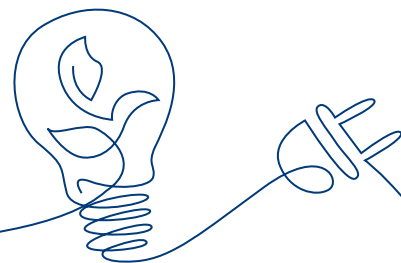


EUROMOBILIARE **VisionOf** **Infrastructure** **& Energy**

Un nuovo orizzonte di valore ti aspetta:
investi nella forza delle infrastrutture e
nel futuro dell'energia.

Euromobiliare VisionOf Infrastructure & Energy



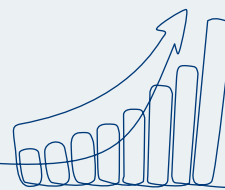
PERCHÉ INVESTIRE NELLE INFRASTRUTTURE?

In un contesto in cui l'evoluzione dell'economia globale passa inevitabilmente per il mondo fisico, la nostra gestione attiva mira ad individuare le aziende più significative per il futuro e in grado di offrire **stabilità nel tempo**.



INVESTIMENTI

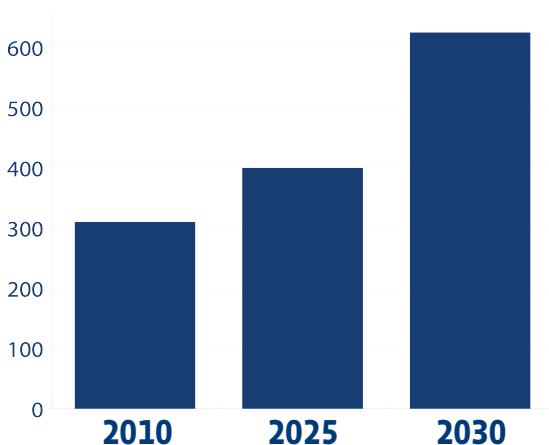
Siamo entrati in un nuovo **super-ciclo di investimenti** in asset tangibili e reti, un miglioramento ormai indispensabile per **supportare l'innovazione e la produttività globale***



CRESCITA

Lo **sviluppo** di questi beni e servizi primari è spinto da megatrend strutturali, offrendo una resilienza e una **domanda in crescita** anche per i prossimi anni*

INVESTIMENTO ANNUALE GLOBALE NELLE RETI ELETTRICHE (\$, BLN)



Il fondo **Euromobiliare VisionOf Infrastructure & Energy** è il prodotto pensato per cogliere le opportunità del settore delle infrastrutture.

Fonte IEA, Electricity Grids and Secure Energy Transitions, 2023

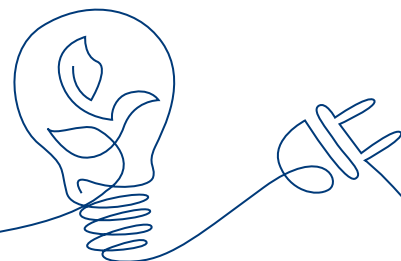
COME È COMPOSTO IL PORTAFOGLIO

Il fondo adotta una strategia di gestione attiva, assumendo come riferimento un benchmark dal quale si potrà scostare anche significativamente. La composizione di portafoglio prevede:

Almeno il **70% dell'attivo investito** in strumenti di natura azionaria. Fino ad un massimo del **30% in strumenti di natura obbligazionaria o monetaria di emittenti sovrani e organismi internazionali** con rating investment grade.

*Fonte: BloombergNEF, Energy Transition Investment Trends 2026

Euromobiliare VisionOf Infrastructure & Energy



L'APPROCCIO DEL TEAM DI GESTIONE

La strategia permette un ampio scostamento dal benchmark, privilegiando scelte di stock picking mirate, senza limitazioni a livello di capitalizzazione né vincoli geografici*. Il team di gestione seleziona i titoli con l'obiettivo di individuare nuove opportunità e integrando analisi fondamentale e tecnica.

IL FOCUS

Investire in questo fondo significa cavalcare l'innovazione, puntando sui motori della crescita futura. Il focus del prodotto si concentra su**:

- **Energy & Storage:** energie rinnovabili e alternative, storage energetico
- **Reti e connettività:** infrastrutture tradizionali e digitali, produzione di energia, trasporti e logistica
- **Elettrificazione:** mobilità elettrica, efficientamento energetico, tecnologie idriche
- **Risorse e sostenibilità:** materiali, gestione dei rifiuti

Perché scegliere Euromobiliare VisionOf Infrastructure & Energy

1

Offre l'opportunità di esporsi a un **macrotema centrale** per lo sviluppo futuro

2

La **gestione attiva** permette un approccio dinamico agli investimenti tematici

3

Il processo di selezione dei titoli manterrà un'**ampia diversificazione**

4

Il fondo sarà gestito dal Team di Euromobiliare AM SGR che vanta una **lunga esperienza in investimenti tematici azionari**

* L'investimento in Paesi Emergenti è ammesso fino ad un massimo del 30% dell'attivo

** Le tipologie di investimenti indicati sono meramente esemplificativi e non esaustivi delle possibilità di investimento del Fondo

Caratteristiche del fondo


DENOMINAZIONE	Euromobiliare VisionOf Infrastructure & Energy							
TIPOLOGIA	Organismo di investimento collettivo in valori mobiliari di diritto italiano (OICVM italiano)							
CLASSI DISPONIBILI E ISIN	Classe A - IT0005368037							
CATEGORIA ASSOGESTIONI	Azionario internazionale							
GESTORE	Euromobiliare Asset Management SGR S.p.A.							
DIVISA	Euro							
INDICATORE SINTETICO DI RISCHIO *	<table><tr><td>1</td><td>2</td><td>3</td><td>4</td><td>5</td><td>6</td><td>7</td></tr></table>	1	2	3	4	5	6	7
1	2	3	4	5	6	7		
SFDR	Art.8 - Il prodotto promuove caratteristiche ambientali e sociali.**							
BENCHMARK	95% MSCI World Net Total Return EUR Index + 5% ICE BofA Euro Treasury Bill Index							

*L'indicatore sintetico di rischio è un'indicazione orientativa del livello di rischio di questo prodotto rispetto ad altri prodotti. Esso esprime la probabilità che il prodotto subisca perdite monetarie a causa di movimenti sul mercato o a causa della nostra incapacità di pagarvi quanto dovuto. Abbiamo classificato questo prodotto al livello 4 su 7, che corrisponde alla classe di rischio media. Ciò significa che le perdite potenziali dovute alla performance futura del prodotto sono classificate nel livello medio e che potrebbe darsi che le cattive condizioni di mercato influenzino la capacità dell'emittente di pagare quanto dovuto. Questo prodotto non comprende alcuna protezione dalla performance futura del mercato, pertanto potreste perdere il vostro intero investimento o parte di esso.

Commissioni

PERIODO DI DETENZIONE RACCOMANDATO	7 Anni
INCIDENZA ANNUALE DEI COSTI PER IL PERIODO DI DETENZIONE RACCOMANDATO	2,7%
COMMISSIONI DI PERFORMANCE	20% della differenza positiva tra il rendimento netto del Fondo e il rendimento del parametro di riferimento***
COMMISSIONI DI GESTIONE	1,80%
COMMISSIONI DI SOTTOSCRIZIONE	2,00%

DOVE SOTTOSCRIVERE

  EUROMOBILIARE PRIVATE BANKING



Questa è una comunicazione di marketing. Si prega di consultare il prospetto del fondo e il documento contenente le informazioni chiave per gli investitori (KID PRIIPS) prima di prendere una decisione finale di investimento. Investire comporta dei rischi. Il Prospetto, il KID PRIIPS, il Regolamento del fondo e il modulo di sottoscrizione descrivono i diritti degli investitori e sono disponibili gratuitamente in lingua italiana sul sito www.eurosg.it in formato elettronico o presso i collocatori. L'investimento riguarda l'acquisto di quote di un fondo e non di una determinata attività sottostante quali azioni di una società, poiché queste sono solo le attività sottostanti di proprietà del fondo. I rendimenti passati non sono indicativi di quelli futuri e non devono essere l'unico fattore di scelta di un prodotto o di una strategia. Non vi è garanzia di ottenere uguali rendimenti per il futuro. I rendimenti futuri sono soggetti a tassazione, la quale dipende dalla situazione personale di ciascun investitore e può cambiare in futuro. Per un maggior dettaglio informativo in merito alla politica di investimento concretamente posta in essere si rinvia, ove disponibile, alla Relazione annuale e/o semestrale di gestione del Fondo e sul sito della SGR www.eurosg.it, dove sono rappresentati dettagli in merito alle caratteristiche, politica di gestione e costi. Sul sito www.acf.consob.it sono disponibili informazioni sull'Arbitro per le Controversie Finanziarie (ACF) quale sistema di risoluzione extragiudiziale delle controversie istituito presso la Consob. Il fondo Euromobiliare VisionOf Infrastructure & Energy può essere sottoscritto presso le filiali e/o i consulenti finanziari di Credem Banca e Credem Euromobiliare Private Banking.

****Avvertenze sulla sostenibilità:** Per maggiori informazioni sulle caratteristiche ambientali e sociali e/o gli obiettivi di investimento sostenibili promossi dal prodotto si rimanda ai documenti disponibili sul sito al seguente indirizzo <https://www.eurosg.it/it/documentazione-fondi/informativa-sulla-sostenibilita-ed-alla-informativa-precontrattuale-per-i-fondi-di-cui-all-art-8-e-9-del-regolamento-ue-2019/2088-presente-nel-prospetto>. Nella decisione di investire in fondi che promuovono caratteristiche ambientali e sociali e/o che hanno obiettivi di investimenti sostenibili l'investitore deve tenere conto di tutti i suoi obiettivi e delle altre caratteristiche descritte nel relativo prospetto del fondo.

*******La commissione è calcolata giornalmente e prelevata annualmente entro 5 giorni lavorativi dalla chiusura d'esercizio, a condizione che siano state interamente recuperate le eventuali underperformance maturate nei 5 anni precedenti. La commissione è dovuta anche in caso di performance negativa del Fondo, purché superiore a quella del parametro di riferimento