

# **PAC** – A Piccoli passi, si diventa grandi.



Lasciare il denaro sul proprio conto corrente è spesso considerata l'opzione più sicura, ma in realtà **l'eccesso di liquidità espone i nostri risparmi all'effetto dell'inflazione: questo significa una perdita di valore, certa, nel tempo.**

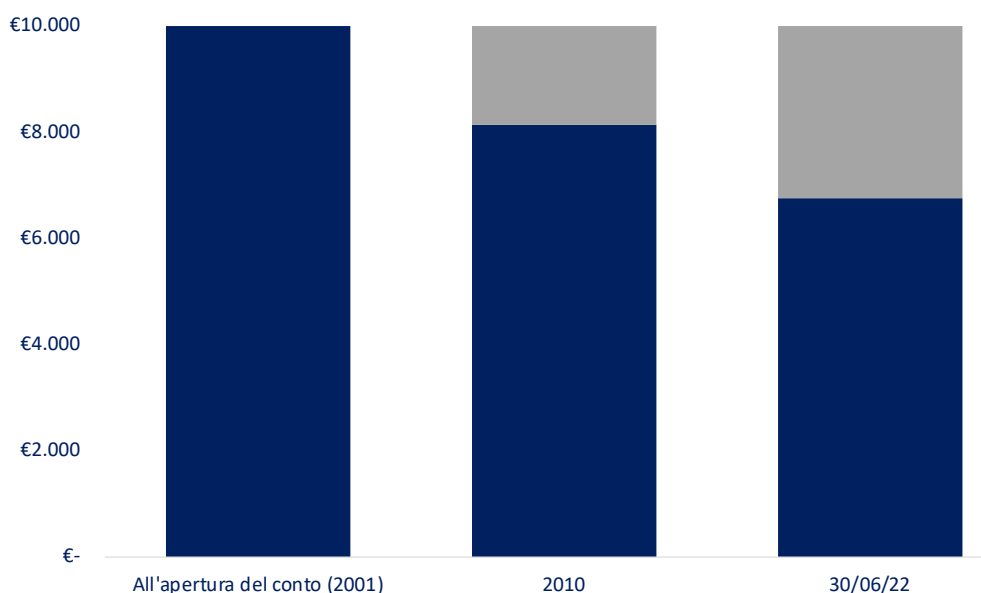
## Cosa significa **inflazione**?

Per inflazione si intende un aumento progressivo del livello generale dei prezzi e quindi una diminuzione del potere di acquisto, cioè della quantità di beni che può essere acquistata con una determinata somma di denaro.

Di conseguenza, al crescere dell'inflazione è possibile acquistare una quantità inferiore di un bene con la stessa somma di denaro.

## Gli effetti dell'inflazione sulla liquidità

**Esempio:**



■ CAPITALE ■ EROSO DALL'INFLAZIONE

FONTE DATI ISTAT

## Quindi, come possiamo proteggere i nostri risparmi?

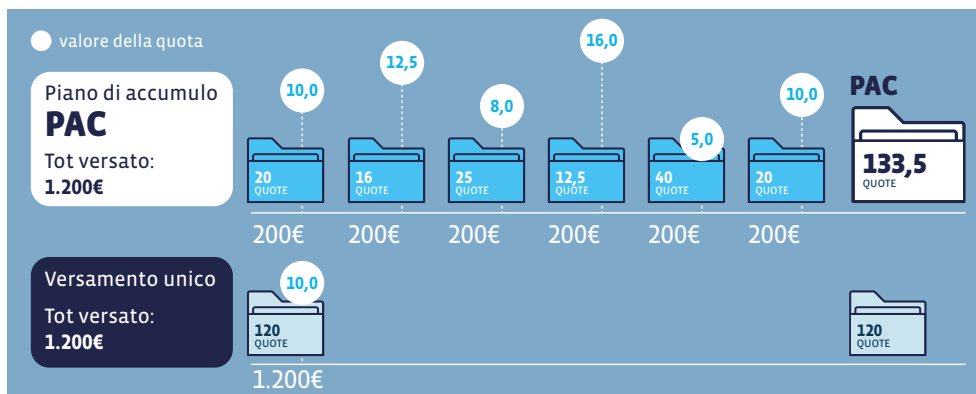
Investendo gradualmente grazie al PAC – Piano di Accumulo del Capitale.

### 3 motivi per sottoscrivere un PAC

- **GESTIRE L'EMOTIVITÀ:** il PAC aiuta a proteggere l'investitore dalle scelte emotive e i suoi risparmi dalle oscillazioni di mercato
- **ACQUISTARE NEL "MOMENTO GIUSTO":** se il prezzo sale, crescerà il valore di quanto già investito; se il mercato scende, chi investe utilizzando un PAC e dilazionando l'investimento nel tempo, effettuerà acquisti a prezzi inferiori
- **RISPARMIARE PER IL FUTURO:** per acquistare una nuova automobile, per pagare l'università ai propri figli, per continuare a mantenere lo stesso tenore di vita, anche negli anni

### Come funziona il PAC?

Esempio:



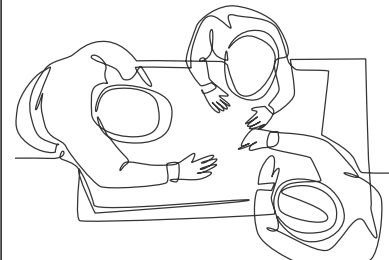
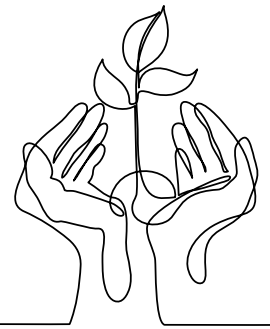
Dalla simulazione si evince che grazie all'investimento graduale tipico del PAC, il risparmiatore ha acquisito 133,5 quote investendo 1.200 euro. Al contrario, con gli stessi 1.200 euro, con l'investimento in un'unica soluzione si ottengono solo 120 quote.

[Te lo racconto in modo ancora più semplice!](#)

### Il PAC di Euromobiliare SGR: le caratteristiche

- **INVESTIRE PICCOLE SOMME:** versamento minimo pari a 50 euro
- **VERSAMENTI PERIODICI:** possibilità di scegliere sia la cadenza (da mensile ad annuale), sia la durata complessiva (da 12 a 360 mesi)
- **FLESSIBILITÀ:** è possibile variare in qualsiasi momento il numero e la cadenza dei versamenti, la durata residua del Piano, l'importo unitario dei versamenti successivi, la cadenza dei versamenti, senza che ciò comporti alcun onere aggiuntivo
- **COMPETITIVITÀ:** nessun costo di attivazione, inoltre in filiale puoi scoprire con il tuo consulente la nostra selezione di prodotti a zero diritti fissi\*!

\*(promozione soggetta a disponibilità limitata)



# Il PAC di Euromobiliare SGR: Prodotti in focus

## **Gamma Azionari**

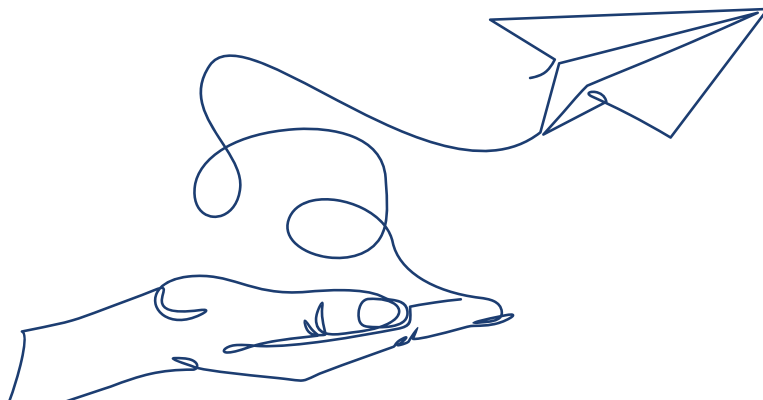
Mira a generare un incremento del valore del capitale investito nel lungo periodo, puntando sulle aziende che esprimono un potenziale di crescita elevata.

## **Gamma Tematici**

Mira a cogliere le opportunità derivanti dall'investimento di uno o più temi specifici, come ad esempio la trasformazione digitale, le innovazioni tecnologiche i cambiamenti climatici e i mutamenti socio-demografici.

## **Gamma Flessibile**

Mira alla crescita del capitale investito nel medio-lungo termine partecipando ai rialzi di mercato e limitando le perdite nelle fasi di volatilità. Lo stile di gestione è attivo per adattare velocemente il portafoglio alle condizioni di mercato e cogliere opportunità.



Scopri con il tuo consulente di fiducia  
**la gamma di offerta di Euromobiliare AM SGR  
su cui attivare il PAC, in base ai tuoi obiettivi  
di investimento!**

### **DISCLAIMER**

**Questa è una comunicazione di marketing. Si prega di consultare il prospetto del fondo e il documento contenente le informazioni chiave per gli investitori (KIID) prima di prendere una decisione finale di investimento. Investire comporta dei rischi.**

L'investimento riguarda l'acquisto di quote di un fondo o l'acquisto di azioni di un comparto sicav e non di una determinata attività sottostante quali azioni di una società, poiché queste sono solo le attività sottostanti di proprietà del fondo/comparto. Le opinioni espresse non costituiscono una raccomandazione, un consiglio o un invito ad effettuare operazioni di investimento. Il valore dell'investimento e il rendimento che ne deriva possono aumentare così come diminuire e, al momento del rimborso, l'investitore potrebbe ricevere un importo inferiore rispetto a quello originariamente investito. Il collocamento del prodotto è sottoposto alla valutazione di appropriatezza o adeguatezza prevista dalla normativa vigente. **I rendimenti passati non sono indicativi di quelli futuri.** I rendimenti futuri sono soggetti a tassazione, la quale dipende dalla situazione personale di ciascun investitore e può cambiare in futuro. I risultati ottenuti nel passato sono stati calcolati in Euro e tengono conto di tutti i costi e le commissioni, ad eccezione delle commissioni di sottoscrizione a carico dell'investitore. Per un maggior dettaglio informativo in merito alla politica di investimento concretamente posta in essere si rinvia alla Relazione annuale e/o Semestrale di gestione.

**E** EUROMOBILIARE  
ASSET MANAGEMENT SGR